

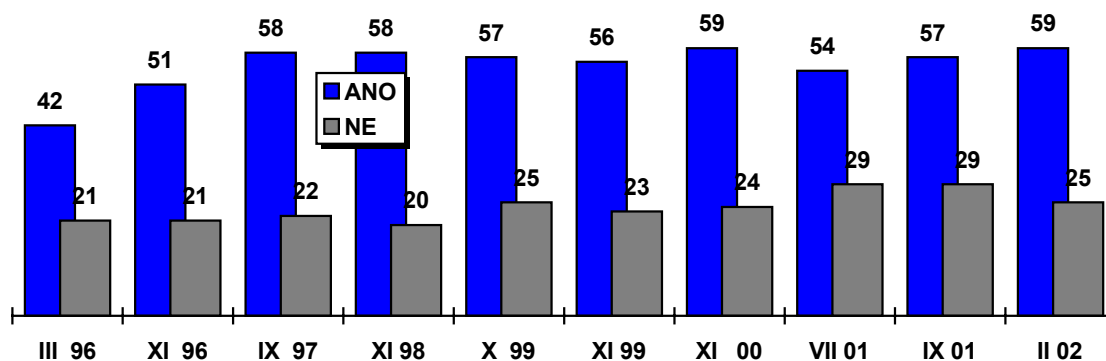
AKTUÁLNÍ POSTOJE VEŘEJNOSTI KE VSTUPU DO EU

Pravidelné šetření CVVM SoÚ AV ČR "Naše společnost 2002" proběhlo ve dnech 25.2. - 4. 3. 2002 na souboru 1083 respondentů od 15 let. Metodou výzkumu byl kvótní výběr. V textu jsou uváděna základní data, dílčí rozbor je proveden pouze v případě, umožňuje-li to dostatečné zastoupení respondentů.

Na přelomu února a března podporovalo úsilí našeho státu o integraci do Evropské unie 59 % občanů, 25 % s tím nesouhlasilo a 16 % nemělo vytvořen názor¹. Podpora tak zůstává na dlouhodobě stabilní nadpoloviční hladině. Negativní postoje se po svém vzestupu v loňském roce, poznamenaném zahraničními protesty proti "Temelínu" a jednáním o tzv. přechodném období pro volný pohyb pracovních sil, navrátily na úroveň dřívějších let. Současné výsledky výzkumu nasvědčují, že probíhající zjištěné diskuse kolem tzv. Benešových dekretů postoj veřejnosti k integraci do EU zatím prakticky nijak negativně neovlivnily.

Následující graf zachycuje průběh názorů počínaje rokem 1996.

Graf 1: Má ČR usilovat o vstup do Evropské unie?



ANO: součet odpovědí „rozhodně ano“ a „spíše ano“, NE: součet odpovědí „spíše ne“ a „rozhodně ne“.
Dopočet do 100 % u každé dvojice údajů je odpověď „neví“. Velikost náhodné statistické chyby je + - 3 %.

Druhá otázka² sondaovala, jak by lidé hlasovali v referendu o vstupu do EU. Její výsledky v kontextu časové řady (viz tab.1 a graf 2) potvrzují, že v první polovině loňského roku došlo k ochlazení vztahu veřejnosti ke vstupu do EU: ochota hlasovat pro vstup poklesla pod dvě pětiny. V současnosti naopak dosáhl podíl lidí připravených podpořit v referendu vstup země do EU svého historického maxima: "pro" by hlasovala téměř polovina obyvatel (48%).

¹ Znění otázky: „Myslíte si, že Česká republika má usilovat o vstup do Evropské unie?“ Možnosti odpovědi Rozhodně ano, spíše ano, spíše ne, rozhodně ne, neví. Pro interpretaci byly sloučeny pozitivní odpovědi jako "ano" negativní jako "ne".

² Znění otázky: „Kdyby bylo zítra referendum o členství ČR v Evropské unii, Vy osobně byste hlasoval pro nebo proti členství?“ Odpovědi byly tazatelem zakódovány do jedné z pěti variant odpovědi.- viz tabulka 1.

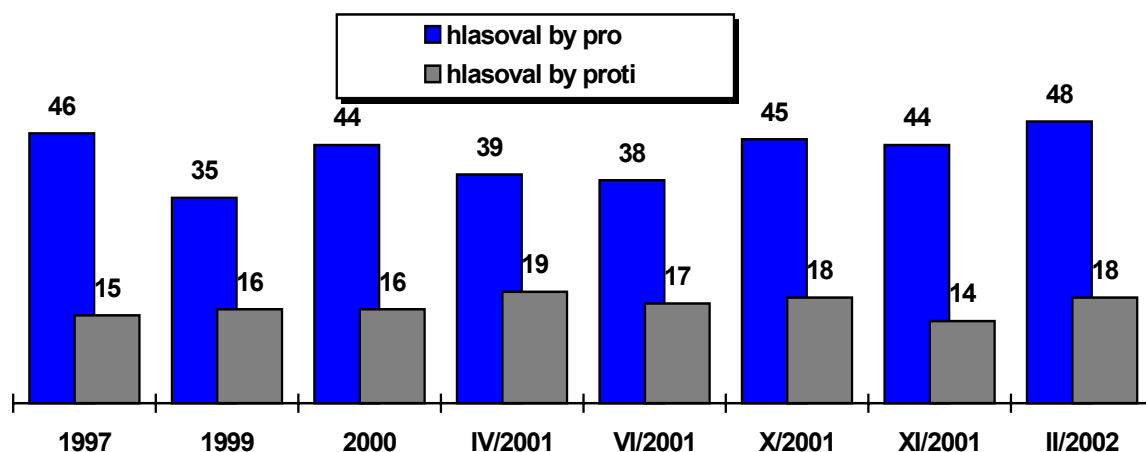
Proti by se dnes vyslovilo 18 %. Asi třetina (34 %) zatím neví, jak by se v případném referendu zachovala; ještě loni na podzim to ale byly přes dvě pětiny (42 %).

Tabulka 1: **Kdyby bylo zítra referendum o členství ČR v Evropské unii:**

	1997	1999	2000	IV/2001	VI/2001	X/2001	XI/2001	II/2002
<i>hlasoval by pro členství</i>	46	35	44	39	38	45	44	48
<i>hlasoval by proti členství</i>	15	16	16	19	17	18	14	18
<i>neví, jak by hlasoval</i>	19	22	18	21	24	20	27	18
<i>nehlasoval by</i>	12	8	9	7	8	7	6	5
<i>neví, zda by hlasoval</i>	8	19	13	14	13	10	9	11
Podíl pro/proti	46/15	35/16	44/16	39/19	38/17	45/18	44/14	48/18

Součet procent ve sloupcích. Velikost náhodné statistické chyby +/- 3 %.

Graf 2 :**Kdyby bylo zítra referendum o členství ČR v Evropské unii:**



Nejvýraznější diference se jak ve vztahu k integračnímu úsilí ČR, tak v případě hlasování v referendu odvíjejí od politických preferencí respondentů. Integraci podporují nejvíce ti, kteří sdělili, že by dnes v parlamentních volbách volili ODS, dále stoupenci samotné US - DEU anebo Koalice jako celku (v 78 - 84 %). Vlažnější již byli stoupenci ČSSD (61 %), dále ti, kteří preferují samotnou KDU-ČSL (57 %) a jen minimální podpora by směřovala od přívrženců KSČM (12 %)³. V referendu by pro vstup do EU hlasovali především stoupenci US-DEU (74 %) a ODS (69 %). Menší měrou by takto hlasovali stoupenci ČSSD (49 %) a ti, kdo sdělili, že by volili KDU-ČSL (43 %).

Další analýza dat ukázala, že respondenti, kteří integraci ČR do EU odmítají, by přirozeně častěji hlasovali proti vstupu do EU. Kromě toho větší měrou nevědí, jak by v referendu hlasovali (20 %) a jsou méně odhodláni referenda se zúčastnit (9 %) než stoupenci integrace.

Výzkum Naše společnost 2002 (ot. PM.1, PM.2)

Vydáno dne: 2.4. 2002

Zpracovala: Miluše Rezková

Kód zprávy: PM20402

³ Respondenti s volebním právem odpovídali, koho by volili, kdyby příští týden byly volby do Poslanecké sněmovny. Odpovídali bez podpory, nebyl předkládán žádný seznam politických stran či volebních koalicí.