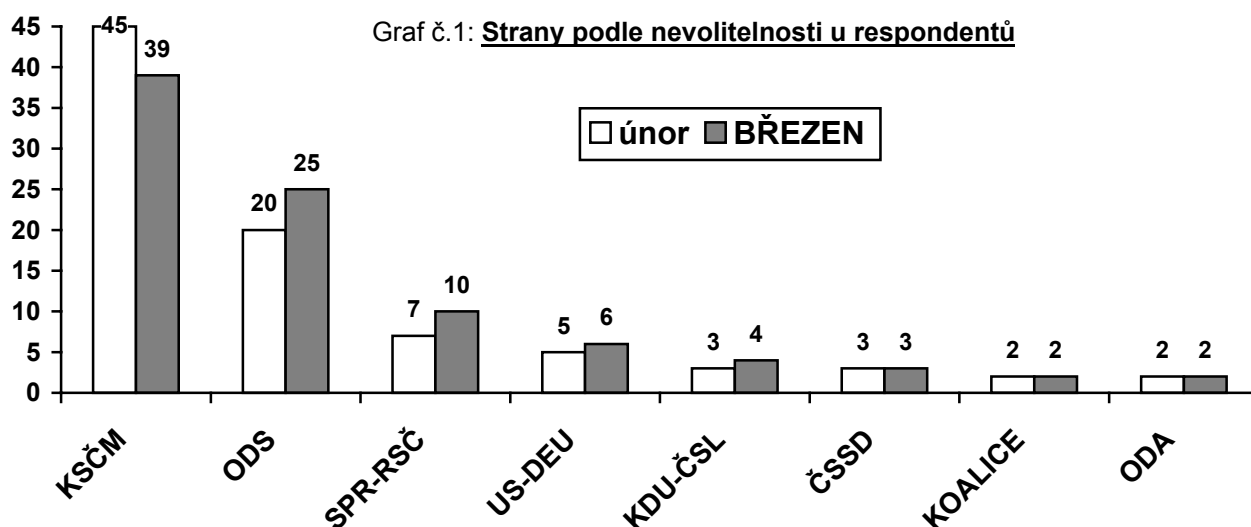


## STRANA, KTEROU BYCH ZA ŽÁDNÝCH OKOLNOSTÍ NEVOLIL

39% DOTÁZANÝCH BY NIKDY NEVOLILO KSČM, 25% ODS A 10% SPR-RSČ.

Ve dnech 25.3.-2.4.2002 uskutečnilo Centrum pro výzkum veřejného mínění SoÚ AV ČR své pravidelné měsíční šetření v rámci výzkumu *Naše společnost 2002*. Dotázáno bylo celkem 1072 osob reprezentujících obyvatelstvo ČR starší 15 let (kvótní výběr). V textu jsou uváděna základní data za celý soubor dotázaných, dílčí rozbor je proveden pouze v případě, umožňuje-li to dostatečné zastoupení respondentů.

Vedle pravidelně pokládaných otázek zjišťujících, kterou stranu by respondent volil, jsme v tomto šetření již podruhé položili dotaz: „Existuje strana, kterou byste za žádných okolností nevolil, pokud ano, která to je?“ (otevřená otázka bez předložení seznamu stran). Získané výsledky přináší graf 1.



Nejnepřijatelnější (39%) stranou pro naše občany je KSČM. Celá čtvrtina by v žádném případě nevolila ODS. Desetina uvedla nevolitelnost SPR-RSČ.

Pro lidi s maturitou, vysokoškolským vzděláním a deklarovanou dobrou životní úrovní je častěji nepřijatelná KSČM, pro lidi se základním vzděláním a se špatnou životní úrovní ODS.

KSČM jako stranu, kterou by nikdy nevolili, jmenovali častěji přívrženci ODS, US-DEU a KDU-ČSL, naopak méně často stoupenci ČSSD a ti, kteří neuvedli žádnou stranu. ODS je nevolitelná ve zvýšené míře pro příznivce KSČM a ČSSD, méně pro ty dotázané, kteří neví, koho volit (viz tabulka 1).

Tabulka č.1: **Nevolitelnost stran podle stranických preferencí**

<u>Nevolitelná strana:</u>	KSČM	ODS	SPR-RSČ	US-DEU	KDU-ČSL	ČSSD
<b>VOLÍ:</b>						
ČSSD	24	33	14	11	5	x
ODS	71	x	9	5	3	6
KSČM	x	66	8	5	6	4
US-DEU	58	22	12	x	2	3
KDU-ČSL	56	20	10	1	x	3
Žádnou	16	26	14	3	2	0
Neví	41	15	12	6	5	2
<b>Celá populace</b>	39	25	10	6	4	2

Rádková %, dopočet do 100% tvoří ostatní strany a odpovědi „neví“ a „žádná“.

Informace z výzkumu *Naše společnost 2002*, 02-03, ot.PV.14,

Kód tiskové informace PV20425

Zpracovala: Alice Glasová, tel.66009295, e-mail:glasova@soc.cas.cz

Vydáno dne 25. 4. 2002