



**Centrum pro výzkum veřejného mínění  
Sociologický ústav AV ČR, v.v.i.**  
Jilská 1, Praha 1  
Tel./fax: 286 840 129  
E-mail: marketa.skodova@soc.cas.cz

## **Důvody pro vstup do politických stran**

### Technické parametry

<i>Výzkum:</i>	<i>Naše společnost 2007, v07-10</i>
<i>Realizátor:</i>	<i>Centrum pro výzkum veřejného mínění, Sociologický ústav AV ČR, v.v.i.</i>
<i>Projekt:</i>	<i>Naše společnost – projekt kontinuálního výzkumu veřejného mínění CVVM SOÚ AV ČR, v.v.i.</i>
<i>Termín terénního šetření:</i>	<i>1. 10. - 8. 10. 2007</i>
<i>Výběr respondentů:</i>	<i>Kvótní výběr</i>
<i>Kvóty:</i>	<i>Region (Oblasti NUTS 2), velikost místa bydliště, pohlaví, věk, vzdělání</i>
<i>Zdroj dat pro kvótní výběr:</i>	<i>Český statistický úřad</i>
<i>Reprezentativita:</i>	<i>Obyvatelstvo ČR ve věku od 15 let</i>
<i>Počet dotázaných:</i>	<i>1038</i>
<i>Metoda sběru dat:</i>	<i>Osobní rozhovor tazatele s respondentem</i>
<i>Výzkumný nástroj:</i>	<i>Standardizovaný dotazník</i>
<i>Otázky:</i>	<i>PV.55, PV.56, PV.57</i>
<i>Zveřejněno dne:</i>	<i>2. listopadu 2007</i>
<i>Zpracoval:</i>	<i>Markéta Škodová</i>

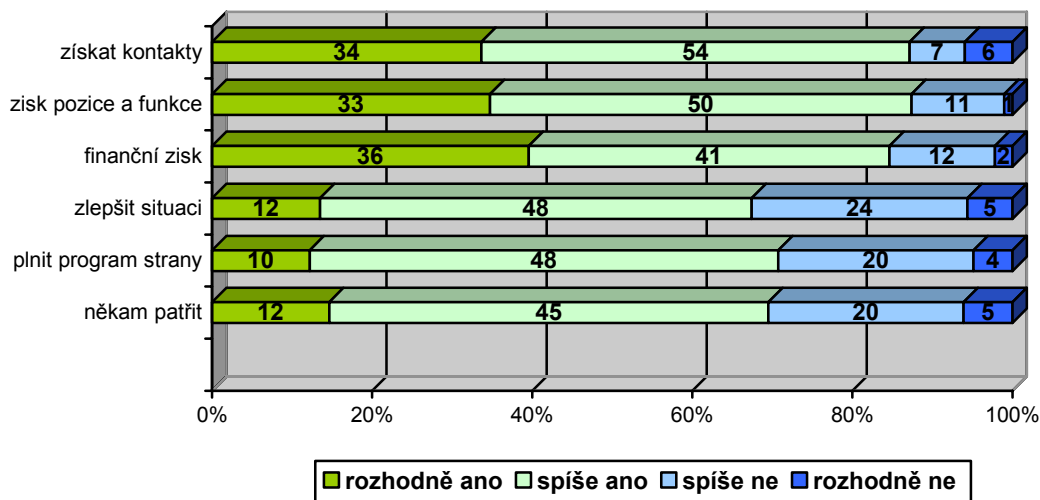
Centrum pro výzkum veřejného mínění SOÚ AV ČR, v.v.i., v říjnovém šetření zjišťovalo, jak česká veřejnost smýšlí o důvodech, které vedou jednotlivce ke vstupu do politické strany. Výzkum se zabýval nejen pomyslným žebříčkem důležitosti těchto důvodů, ale též jejich hodnocením. Repräsentantky a repräsentanti vzorku populace dále odpovídali na otázku, zda někdy uvažovali o vstupu do politické strany.

Z šetření vyplynulo, že existuje značný rozdíl mezi tím, jak Češi hodnotí ideální motivace jednotlivců pro vstup do veřejného prostoru prostřednictvím členství v politické straně, a tím, jak za pomoci stejného žebříčku reflektují konkrétní žité situace. Analýza zároveň zaznamenala, že ochota českých občanů vstupovat do veřejného života členstvím v politické straně je charakteristická jen pro velmi malou část populace.



Z baterie nabízených důvodů<sup>1</sup>, pro které mohou občané vstupovat do politických stran, získal každý nadpoloviční souhlas veřejnosti. Více než tři čtvrtiny respondentů řadí mezi hlavní motivace pro vstup do politické strany získání kontaktů čili utváření tzv. sociálních sítí, potažmo sociálního kapitálu (88 % souhlasných odpovědí), dále získání pozice a funkce, tedy prostor pro utváření vlastní vlivové sféry (83 % souhlasných odpovědí) a také finanční výhody (77 % souhlasných odpovědí). S tím, že vstupem do politické strany chtějí občané pomoci změnit situaci k lepšímu, souhlasí téměř dvě třetiny oslovených, necelá třetina o tom naopak pochybuje. Obdobné výsledky přinesla analýza odpovědí na výroky „Chtějí někam patřit“ a „Chtějí se podílet na programu strany“ – s oběma souhlasí více než polovina dotázaných, čtvrtina naopak vyjádřila svůj rozhodný či ne zcela striktní nesouhlas (viz graf 1).

**Graf 1: Proč lidé vstupují do politické strany? (v %)**



Pozn.: Číselné hodnoty uvnitř grafu odpovídají hodnotám v rámci celého souboru, dopočet do 100 % v řádcích tvoří odpovědi „neví“. Vodorovná osa x znázorňuje rozložení odpovědí bez podílu „neví“.

<sup>1</sup> Znění otázky: „Občané mohou v místě svého bydliště vstoupit do politické strany a účastnit se na jejích aktivitách, aniž by nutně museli zastávat funkce či za to byli placeni. Z jakého důvodu vstupují občané do politických stran? Je to protože a) chtějí v budoucnu získat výhodné pozice a funkce, b) chtějí změnit situaci k lepšímu, c) chtějí získat kontakty, d) jde jim o finanční zisk, e) chtějí někam patřit, f) chtějí se podílet na plnění programu strany?“ Možnosti odpovědí: rozhodně ano, spíše ano, spíše ne, rozhodně ne, neví.

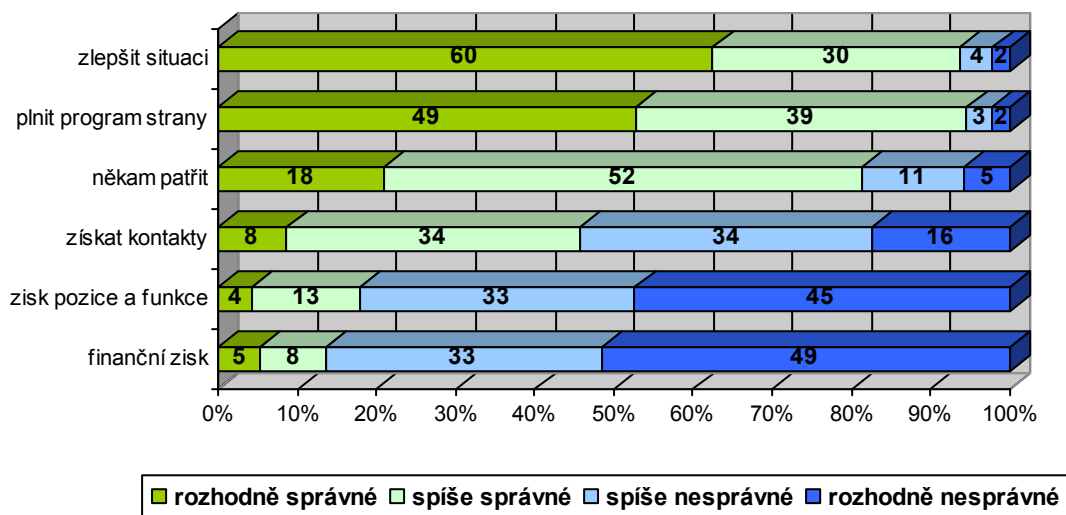
Zcela opačné výsledky přinesla stejná baterie v otázce po tom, jaké by měly být důvody občanů pro vstup do politických stran<sup>2</sup>. Ukázalo se, že devadesát procent Čechů by preferovalo politiky, kteří chtějí změnit situaci k lepšímu a plnit program strany. Sedm z deseti účastníků průzkumu pak jako správný vnímá i motiv „někam patřit“, a tedy prostřednictvím členství v dané sociální skupině se též spolupodílet na formování veřejného života. Pro podrobné výsledky viz graf 2.

U ostatních položek již převážily nesouhlasné odpovědi. S tím, že by důvodem pro vstup do politické strany mělo být získání kontaktů, nesouhlasí polovina oslovených. Osm z deseti respondentů se negativně vymezuje i proti tomu, že by lidé měli vstupovat do politických stran proto, aby získali zisk v podobě moci (pozic a funkcí) nebo peněz (finančního zisku).

Rozvrstvení odpovědí na obě otázky bylo rovnoměrné, tzn., že se neukázaly významné závislosti na základních sociodemografických charakteristikách.

Je tedy evidentní, že existuje značná tenze mezi tím, jaké jsou představy veřejnosti o působení občanů v politických stranách, a tím, jak jsou tyto představy ve skutečnosti naplňovány a opět hodnoceny.

**Graf 2: Proč by lidé měli vstupovat do politické strany? (v %)**

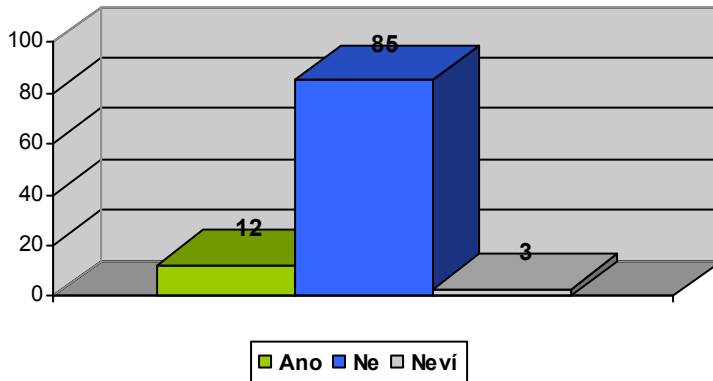


Pozn.: Číselné hodnoty uvnitř grafu odpovídají hodnotám v rámci celého souboru, dopočet do 100 % v řádcích tvoří odpovědi „neví“. Vodorovná osa x znázorňuje rozložení odpovědí bez podílu „neví“.

<sup>2</sup> Znění otázky: „A je to tak podle Vašeho názoru správné? Má být důvodem pro vstup do politické strany to, že a) chtějí v budoucnu získat výhodné pozice a funkce, b) chtějí změnit situaci k lepšímu, c) chtějí získat kontakty, d) jde jim o finanční zisk, e) chtějí někde patřit, f) chtějí se podílet na plnění programu strany?“ Možnosti odpovědí: rozhodně správné, spíše správné, spíše nesprávné, rozhodně nesprávné, neví.

Do politické strany by nevstoupilo 85 % dotázaných<sup>3</sup>, 12 % z nich o tomto kroku naopak v posledních deseti letech uvažovalo.

**Graf 3: Uvažují Češky a Češi o vstupu do politické strany? (v %)**



Mezi těmi, již zvažovali vstup do politické strany, byli významně zastoupeni vysokoškoláci (26 %), vedoucí zaměstnanci (24 %), osoby samostatně výdělečně činné (22 %), potenciální voliči ODS (22 %), respondenti, kteří v šetření vyjádřili spokojenost se současnou politickou situací (20 %), lidé s proklamovanou dobrou životní úrovní (19 %) a muži (16 %).

<sup>3</sup> Znění otázky: „Uvažoval jste někdy v posledních deseti letech o tom, že byste vstoupil do politické strany?“ Možnosti odpovědí: ano, ne, neví.