



Oe80625a
TISKOVÁ ZPRÁVA

**Centrum pro výzkum veřejného mínění
Sociologický ústav AV ČR, v.v.i.**
Jilská 1, Praha 1
Tel./fax: 286 840 129
E-mail: michal.veselsky@soc.cas.cz

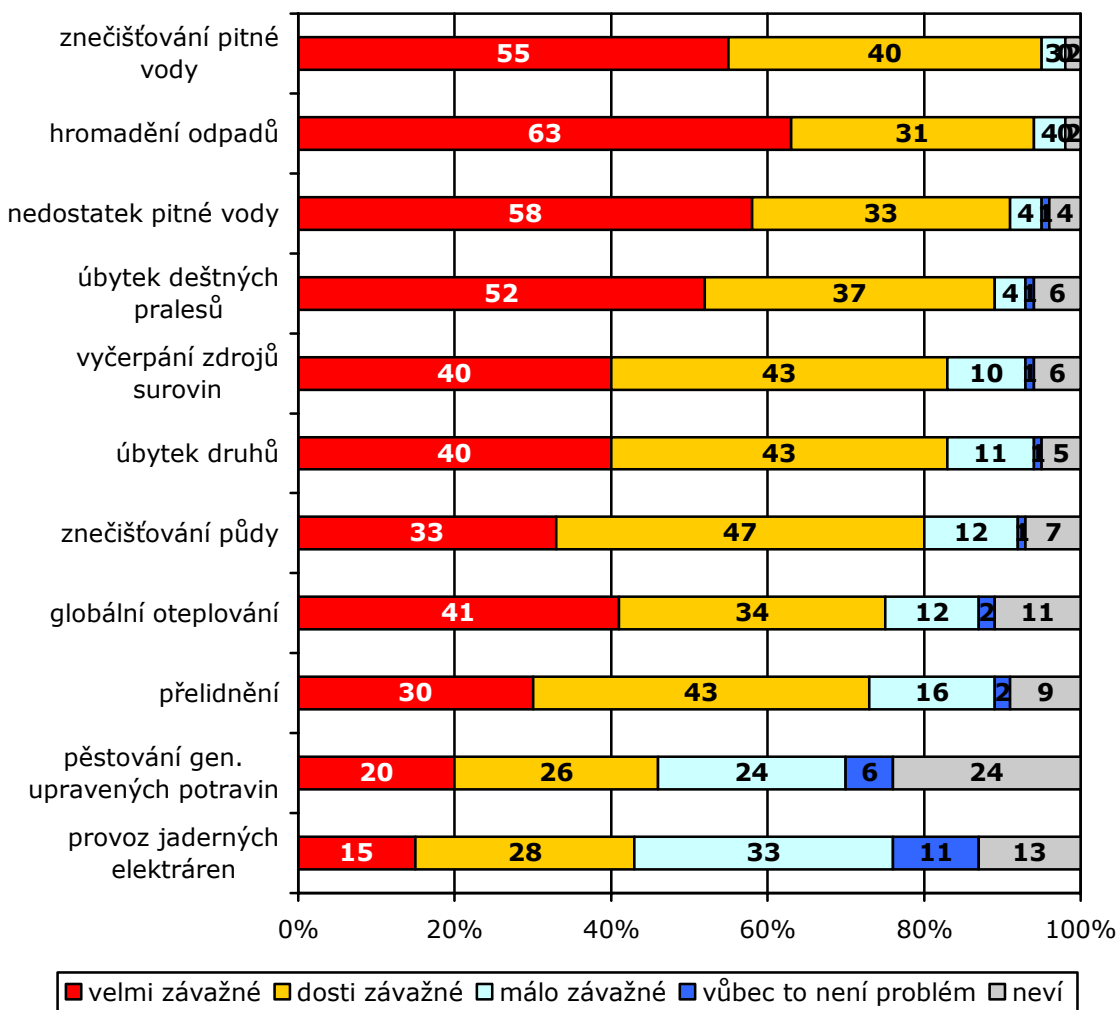
Globální ekologické problémy očima české veřejnosti

Technické parametry

Výzkum:	<i>Naše společnost 2008, v08-05</i>
Realizátor:	<i>CVVM, Sociologický ústav AV ČR, v.v.i.</i>
Projekt:	<i>Naše společnost – projekt kontinuálního výzkumu veřejného mínění CVVM SOÚ AV ČR, v.v.i.</i>
Termín terénního šetření:	<i>12. 5. – 19. 5. 2008</i>
Výběr respondentů:	<i>Kvótní výběr</i>
Kvóty:	<i>Region (Oblasti NUTS 2), velikost místa bydliště, pohlaví, věk, vzdělání</i>
Zdroj dat pro kvótní výběr:	<i>Český statistický úřad</i>
Reprezentativita:	<i>Obyvatelstvo ČR ve věku od 15 let</i>
Počet dotázaných:	<i>1066</i>
Metoda sběru dat:	<i>Osobní rozhovor tazatele s respondentem</i>
Výzkumný nástroj:	<i>Standardizovaný dotazník</i>
Otázky:	<i>OE.5</i>
Zveřejněno dne:	<i>25. června 2008</i>
Zpracoval:	<i>Michal Veselský</i>

V rámci květnového omnibusu se Centrum pro výzkum veřejného mínění věnovalo globálním problémům životního prostředí. Mezi jednotlivými položkami byla rozličná témata typu: ohrožení biodiverzity, existenčních problémů přežití v prostředí, jako je například „vyčerpání zdrojů surovin“ nebo „nedostatek pitné vody“, a v neposlední řadě rizika bezprostředně podmíněná lidskou činností reprezentovaná „provozem jaderných elektráren“ či „pěstováním geneticky upravených potravin“.



Graf 1: Závažnost globálních problémů (v %)¹

Respondenti ve svých odpovědích tíhnou k označování většiny problémů za závažné. Mezi nejfrekventovanějšími ekologickými hrozbami jsou tak pouze minimální rozdíly. Za nejzávažnější ohrožení je považováno znečištění pitné vody (95 % „velmi + dosti závažný problém“) a hromadění odpadů (94 %). Hromadění odpadů je navíc nejčastěji označováno jako „velmi závažný problém“ (63 %). S těsným odstupem následuje nedostatek pitné vody (91 %) a úbytek deštých pralesů (89 %). Více než čtvrtina dotázaných řadí mezi vážné problémy vyčerpání surovin a úbytek druhů. Velká většina respondentů rovněž vnímá jako problematické znečišťování zemědělské půdy, globální oteplování a přelidnění.

Veřejnost je rozdělena pouze v otázce pěstování geneticky upravených potravin (46 % „velmi + dosti závažný problém“ vs. 30 % „málo závažný + není to problém“) a provozu jaderných elektráren (43 % vs. 44 %). Problematika geneticky modifikovaných potravin navíc zřejmě není ve společnosti tolik diskutována jako jiná témata, jelikož zde lidé nejčastěji volí odpověď „nevím“.

Největší rozdíly v závislosti na pohlaví a dalších třídících kritériích se vyskytly ohledně hodnocení provozu jaderných elektráren. Vůči jaderné

¹ Znění otázky: „Jak byste hodnotil tyto jevy? a) úbytek tropických deštých pralesů, b) znečišťování zdrojů pitné vody - jezer, podzemní vody, c) hromadění odpadů, d) provoz jaderných elektráren, e) znečišťování, znehodnocování zemědělské půdy, f) úbytek rostlinných a živočišných druhů, g) globální oteplování, h) nedostatek pitné vody, i) vyčerpávání zdrojů surovin j) přelidnění, k) pěstování geneticky upravených potravin.“

energetice se častěji vymezují ženy (48 % „velmi + dosti závažný problém“), než muži (39 %) a také lidé s nižším vzděláním. Mezi vyučenými považuje jadernou energetiku za hrozbu 47 % dotázaných, zatímco mezi vysokoškolsky vzdělanými lidmi má stejný názor jen 36 % respondentů. Vzdělání hraje roli také v případě hodnocení úbytku deštných pralesů, vůči kterému jsou vysokoškolsky vzdělaní lidé naopak nejvíce senzitivní (95 %). Mezi respondenty se základním vzděláním vnímá úbytek deštných pralesů jako problém 86 %. V případě pěstování geneticky upravených potravin vyjadřují větší obavy lidé věřící (římskokatolického vyznání: 51 %) ve srovnání s těmi, kteří se nehlásí k žádné církvi (44 %).

Tabulka 1: Závažnost globálních problémů 2002-2007² (%)

	06/2002	05/2006	05/2007	05/2008
hromadění odpadů	92	94	95	94
znečišťování zdrojů pitné vody	92	95	94	95
nedostatek pitné vody	89	90	90	91
úbytek deštných pralesů	81	86	86	89
globální oteplování	75	84	84	75
vyčerpání zdrojů surovin	83	84	84	83
úbytek druhů	79	84	82	83
znečišťování zemědělské půdy	81	84	81	80
provoz jaderných elektráren	47	53	47	43

Pozn.: Součet hodnocení „velmi + dosti závažný problém“.

Časové srovnání nepřináší žádné zásadní změny, nicméně od roku 2002 dochází k nárůstu hlasů problematizujících úbytek deštných pralesů. Určité výkyvy pak zaznamenává globální oteplování. V posledních dvou letech naopak ubývá respondentů hodnotících negativně fungování jaderných elektráren.

² Otázky na přelidnění a pěstování geneticky upravených potravin byla do zařazena poprvé, proto se v časovém srovnání neobjevují.