



**Centrum pro výzkum veřejného mínění
Sociologický ústav AV ČR, v.v.i.**
Jilská 1, Praha 1
Tel./fax: 286 840 129
E-mail: paulina.tabery@soc.cas.cz

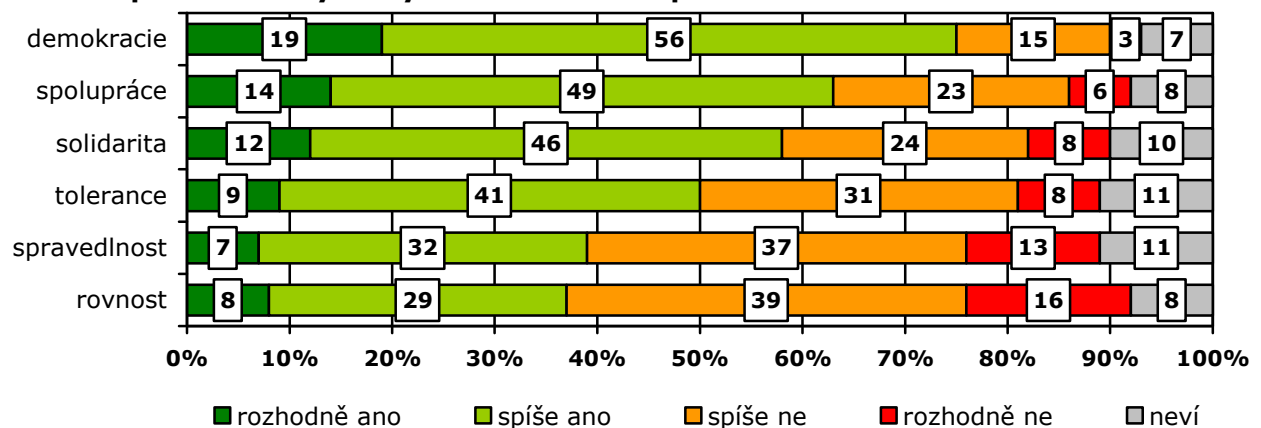
Názory obyvatel na hodnoty uplatňované v Evropské unii a evropskou integraci ve vybraných oblastech

Technické parametry

<i>Výzkum:</i>	<i>Naše společnost 2010, v10-04</i>
<i>Realizátor:</i>	<i>Centrum pro výzkum veřejného mínění, Sociologický ústav AV ČR, v.v.i.</i>
<i>Projekt:</i>	<i>Naše společnost – projekt kontinuálního výzkumu veřejného mínění CVVM SOÚ AV ČR, v.v.i.</i>
<i>Termín terénního šetření:</i>	<i>5. 4. – 12. 4. 2010</i>
<i>Výběr respondentů:</i>	<i>Kvótní výběr</i>
<i>Kvóty:</i>	<i>Region (Oblasti NUTS 2), velikost místa bydliště, pohlaví, věk, vzdělání</i>
<i>Zdroj dat pro kvótní výběr:</i>	<i>Český statistický úřad</i>
<i>Reprezentativita:</i>	<i>Obyvatelstvo ČR ve věku od 15 let</i>
<i>Počet dotázaných:</i>	<i>1053</i>
<i>Metoda sběru dat:</i>	<i>Osobní rozhovor tazatele s respondentem</i>
<i>Výzkumný nástroj:</i>	<i>Standardizovaný dotazník</i>
<i>Otázky:</i>	<i>PM.25, PM.27</i>
<i>Zveřejněno dne:</i>	<i>8. června 2010</i>
<i>Zpracovala:</i>	<i>Paulína Tabery</i>

V dubnu 2010 byly součástí bloku otázek o Evropské unii také dotazy na to, které z vybraných hodnot jsou v současné době v rámci unie uplatňovány a zda je prospěšná nebo škodlivá integrace unie v několika vyjmenovaných oblastech.

Co se týče uplatňování vybraných hodnot v rámci Evropské unie, nejvíce jsou občané přesvědčeni o tom, že v unii se prosazuje demokracie (75 %) a s jistým odstupem i spolupráce (63 %) a solidarita (58 %). Polovina populace starší 15 let si také myslí, že v rámci unie lze pozorovat toleranci. Již méně jsou občané přesvědčeni o uplatňování hodnot jako jsou spravedlnost nebo rovnost, kdy sice podíl kladných odpovědí není zanedbatelný (39 %, resp. 37 %), ovšem podíl těch, kteří jsou opačného názoru, je poloviční, případně o něco vyšší (50 %, resp. 55 %). Navíc podíl rozhodně odmítavých odpovědí u dvou posledně jmenovaných hodnot překročil 10 % (viz graf 1).

Graf 1. Uplatňování vybraných hodnot v Evropské unii¹

Jak je vidět z časového srovnání, od začátku měření v roce 2002 nedochází ke změně pořadí jednotlivých hodnot, setrvale je tedy podle obyvatel České republiky nejvíce v rámci Evropské unie uplatňována demokracie, největší pochybnosti panují ohledně spravedlnosti a rovnosti. V kratším časovém horizontu posledních tří měření lze pozorovat především oslabení přesvědčení o uplatňování spolupráce, které od roku 2008 pokleslo o devět procentních bodů. Mínění o ostatních hodnotách zůstává v zásadě nezměněné.

Tabulka 1. Uplatňování vybraných hodnot v Evropské unii – časové srovnání (v %)

	10/2002	4/2006	4/2007	4/2008	4/2009	4/2010
	ano/ne	ano/ne	ano/ne	ano/ne	ano/ne	ano/ne
Demokracie	73/14	75/18	70/23	72/21	74/20	75/18
Spolupráce	72/17	68/25	60/34	72/21	68/24	63/29
Solidarita	63/22	56/32	48/43	55/32	55/32	58/32
Tolerance	51/29	49/38	44/46	47/40	51/38	50/39
Spravedlnost	45/33	37/51	33/57	38/48	41/47	39/50
Rovnost	41/44	32/60	27/67	36/57	39/53	37/55

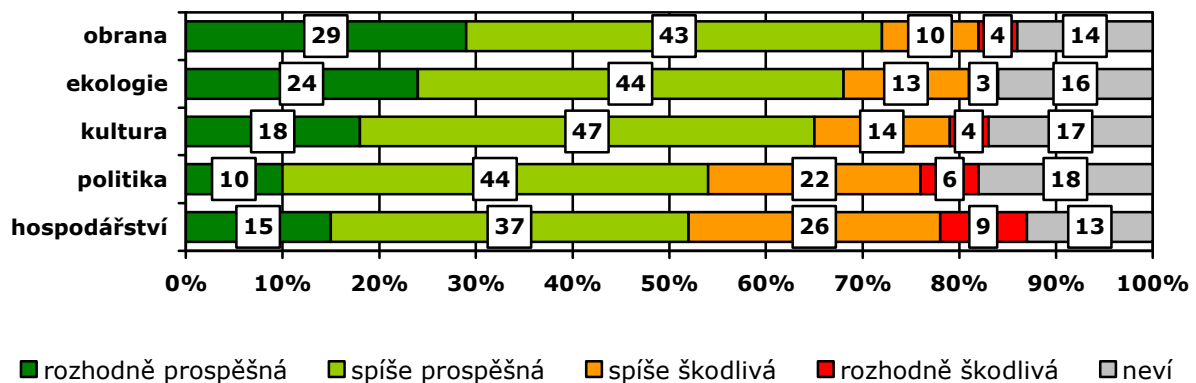
Rozdíly v názorech na uplatňování jednotlivých hodnot jsou viditelné především z hlediska životní úrovně. Lidé s dobrou životní úrovní si výrazně častěji myslí, že uvedené hodnoty jsou uplatňovány, lidé se špatnou životní úrovní jsou přesvědčeni o opaku. Jisté, ne tak velké odlišnosti lze pozorovat i z hlediska věku a vzdělání. Mladí lidé do 30 let mají tendenci v o něco větší míře se domnívat, že vybrané hodnoty jsou uplatňované. Podobný sklon lze pozorovat i u lidí s vysokoškolským vzděláním.

Další otázka se týkala prospěšnosti či škodlivosti evropské integrace v pěti vybraných oblastech politiky. Nejvíce jsou občané přesvědčeni o tom, že integrace je prospěšná v oblasti obrany (72 %), ekologie (68 %) a kultury (65 %). O něco menší, ale stále nadpoloviční, podíl obyvatel je přesvědčen, že integrace je prospěšná i v oblastech politiky a hospodářství (54 %, resp. 52 %), i když v posledních dvou případech je naopak o škodlivosti integrace přesvědčena již přibližně třetina respondentů. Zároveň se u všech

¹ Znění otázky: „Myslíte si, že se v současné době v Evropské unii uplatňují tyto hodnoty? a) demokracie, b) rovnost, c) spolupráce, d) tolerance, e) spravedlnost, f) solidarita.“ Varianty odpovědí: rozhodně ano, spíše ano, spíše ne, rozhodně ne.

vybraných oblastí vyskytuje poměrně vysoký podíl lidí, kteří integraci neumí zhodnotit (viz graf 2).

Graf 2. Prospěšnost či škodlivost evropské integrace ve vybraných oblastech²



Pokud se podíváme na změny oproti minulému šetření, nejvýraznější je vzestup v mínění o prospěšnosti integrace v oblasti kultury o osm procentních bodů (v minulém roce byl zaznamenán pokles o 17 procentních bodů), tedy návrat přibližně na úroveň z roku 2006. Rovněž lze pozorovat postupný mírný pokles v mínění o prospěšnosti integrace v ekologii (od roku 2008 je to osm procentních bodů).

Tabulka 2. Prospěšnost či škodlivost evropské integrace ve vybraných oblastech – časové srovnání (v %)

	10/2002 P/Š	4/2006 P/Š	4/2007 P/Š	4/2008 P/Š	4/2009 P/Š	4/2010 P/Š
Obrana	71/10	74/9	68/16	71/15	75/9	72/14
Ekologie	78/7	70/16	70/16	76/13	73/13	68/16
Kultura	70/12	68/14	69/17	74/13	57/25	65/18
Politika	59/19	55/26	53/32	60/29	52/29	54/28
Hospodářství	60/25	63/22	47/43	57/26	54/34	52/35

Odlišnosti v názorech na prospěšnost či škodlivost integrace ve vybraných oblastech se projevují především podle vzdělání a životní úrovně. Lidé s vyšším, zejména vysokoškolským, vzděláním jsou ve větší míře přesvědčeni o prospěšnosti integrace v daných oblastech. Podobně občané deklarující dobrou životní úroveň si častěji myslí, že sjednocování v rámci unie ve vybraných oblastech je prospěšné, lidé se špatnou životní úrovní ve větší míře zastávají opačný názor.

² Znění otázky: „Je podle Vás prospěšná nebo škodlivá evropská integrace v těchto oblastech: a) hospodářství, b) politika, c) kultura, d) obrana, e) ekologie?“ Varianty odpovědí: rozhodně prospěšná, spíše prospěšná, spíše škodlivá, rozhodně škodlivá.